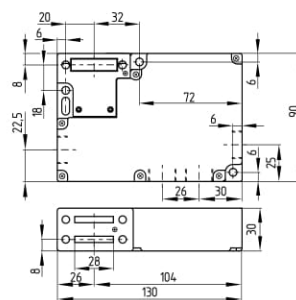




Dados Tctnicos	
rea de aplicao	Zonas 21 e 22
Marcao	Ex tb IIIC T85C Db
INMETRO	DNV 13.0087 X
Propriedades globais	
Normas	EN 60947-5-1, EN 60079-0, EN 60079-31, BG-GS-ET-19, ABNT NBR IEC 60079-0, ABNT NBR IEC 60079-31
Nmero de direes de atuao	3 lados
Prncpio ativo	Eletromecnico
Ciclo de carga	Ima 100%
Material	
Material dos invlucros	Plstico, termoplstico reforado com fibra de vidro, autoextino de fogo
Material dos contatos	Prata
Revestimento do compartimento	Nenhum
Peso	470 g
Dados mecnicos	
Folga do atuador da direo de acionamento	5,5 mm
Design da conexo elctrica	Conexo por parafuso
Seo do cabo	
Seo do cabo mn.	Ø 5 mm
Seo do cabo mx.	Ø 10 mm
Bitola de conexo	
Bitola de conexo mn.	1 x 0,75 mm <sup>2</sup>
Bitola de conexo mx.	1 x 1,5 mm <sup>2</sup>
Resistncia mecnica	> 1.000.000 comutaes
Orientao	Todas as indicaes sobre a seo dos cabos incluem os fios condutores
Dispositivo de desbloqueio de emergncia (S/N)	No
Destramento manual (S/N)	Sim
Liberao de emergncia (S/N)	No
Fora de reteno	5 N
Fora de abertura obrigatria	20 N
Percurso de abertura obrigatrio	10 mm
Fora de engate Fmax	2000 N
Energia de impacto	1 J
Velocidade mxima de atuao	1 m/s
Freqncia de atuao	Mx. 1.000/h
Ambiente	
Temperatura ambiente mnima	-15C
Temperatura ambiente mxima	+50C
Tipo de proteo	IP67 segundo EN 60529 (ABNT NBR IEC 60529)

Dados elctricos	
Design do elemento de controle	Contato normalmente aberto (NA). Normalmente fechado (NF)
Prncpio de comutao	Elemento de circuito de deslizamento
Nmero de contatos auxiliares	2 pedaos
Nmero de contatos de segurana	4 pedaos
Prncpio de bloqueio por mola	Sim
Prncpio de bloqueio por corrente elctrica	No
Medio da tenso de comando U <sub>s</sub>	24 VAC/DC
Potncia instalada	Mx. 10 W
Medio da rigidez dielctrica da tenso mxima U <sub>imp</sub>	4 kV
Medio de isolao da tenso U <sub>i</sub>	250 V
Corrente de ensaio trmico I <sub>the</sub>	5A
Categoria de aplicao	AC-15: 230 V / 4 A, DC-13: 24 V / 2,5 A
Proteo contra curto-circuito	6 A gG fusvel D



Detalhes de Encomenda		
<b>EX-AZM 161 (1)-12/12-(2)K(3)-024-3D</b>		
Nº	Opao	Descrio
(1)	SK	Conexo por parafuso
	CC	Bornes com mola de fixao
(2)	sem	Fora de reteno 5 N
	R	Fora de reteno 30 N
(3)	sem	Prncpio de bloqueio por mola
	A	Prncpio de bloqueio por corrente elctrica