



## ATMOSFERAS EXPLOSIVAS

ZONAS 1 e 2 , 21 ou 22

Grupos IIA, IIB, IIC ou IIIA, IIIB, IIIC

Marcação: Ex d IIC Gb ou Ex e IIC Gb

Ex tb IIIC Db IP66

ABNT NBR IEC 60079-0; ABNT NBR IEC 60079-1;

ABNT NBR IEC 60079-7; ABNT NBR IEC 60529;

NBR IEC 60079-31.

## CARACTERÍSTICAS CONSTRUTIVAS:

Bucha de Redução fabricada em alumínio copper-free, ferro nodular ou aço inox de alta resistência mecânica e a corrosão.

- Outras ligas sob consulta.
- Rosca BSP ou NPT.
- Galvanização eletrolítica ou a fogo para ferro modular.

## APLICAÇÃO:

Utilizado para a redução do diâmetro das entradas dos invólucros para instalação em atmosfera explosiva e industrial.

Indústrias: químicas, transformação, petroquímicas, de tintas e vernizes, Farmacêuticas, alimentícias, plataformas de petróleo, depósitos de produtos inflamáveis, armazenagem e transporte de grãos, etc.

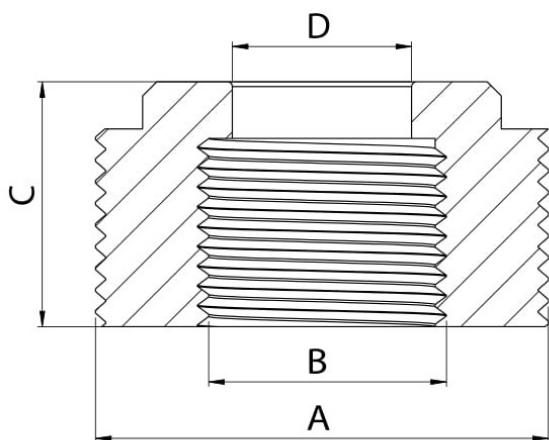
## INSTALAÇÃO E MANUTENÇÃO:

As juntas rosqueadas não podem sofrer nenhum tipo de dano ou serem pintadas. Para maior vida útil do equipamento e melhoria na vedação, utilize graxa protetora nas rosca. Não utilize produtos inflamáveis para proteção e/ou lubrificação.

Dimensões			
Código	Ø A x B	C	D
CX/BRD-21	3/4" x 1/2"	23	13,5
CX/BRD-31	1" x 1/2"	25	13,5
CX/BRD-32	1" x 3/4"	25	19
CX/BRD-41	1.1/4" x 1/2"	25	13,5
CX/BRD-42	1.1/4" x 3/4"	25	19
CX/BRD-43	1.1/4" x 1"	25	25
CX/BRD-51	1.1/2" x 1/2"	27	13,5
CX/BRD-52	1.1/2" x 3/4"	27	19
CX/BRD-53	1.1/2" x 1"	27	25
CX/BRD-54	1.1/2" x 1.1/4"	27	31
CX/BRD-61	2" x 1/2"	30	13,5
CX/BRD-62	2" x 3/4"	30	19
CX/BRD-63	2" x 1"	30	25
CX/BRD-64	2" x 1.1/4"	30	31
CX/BRD-65	2" x 1.1/2"	30	38
CX/BRD-71	2.1/2" x 1/2"	32	18
CX/BRD-72	2.1/2" x 3/4"	32	19
CX/BRD-73	2.1/2" x 1"	32	25

Dimensões			
Código	Ø A x B	C	D
CX/BRD-74	2.1/2" x 1.1/4"	32	31
CX/BRD-75	2.1/2" x 1.1/2"	32	38
CX/BRD-76	2.1/2" x 2"	32	51
CX/BRD-81	3" x 1/2"	35	18
CX/BRD-82	3" x 3/4"	35	19
CX/BRD-83	3" x 1"	35	25
CX/BRD-84	3" x 1.1/4"	35	31
CX/BRD-85	3" x 1.1/2"	35	38
CX/BRD-86	3" x 2"	35	51
CX/BRD-87	3" x 2.1/2"	35	63
CX/BRD-101	4" x 1/2"	34	16
CX/BRD-102	4" x 3/4"	34	19
CX/BRD-103	4" x 1"	34	25
CX/BRD-104	4" x 1.1/4"	34	31
CX/BRD-105	4" x 1.1/2"	34	38
CX/BRD-106	4" x 2"	34	51
CX/BRD-107	4" x 2.1/2"	34	63
CX/BRD-108	4" x 3"	34	75,5

Detalhamento:



### APLICAÇÕES USUAIS:

