

TAMPÃO (CAP) EX



ATMOSFERAS EXPLOSIVAS ZONAS 1 e 2 , 21 ou 22

Grupos IIA, IIB, IIC ou IIIA, IIIB, IIIC

Marcação: Ex d IIC Gb ou Ex e IIC Gb Ex tb IIIC Db IP66

ABNT NBR IEC 60079-0;

ABNT NBR IEC 60079-1;

ABNT NBR IEC 60079-7;

ABNT NBR IEC 60529;

ABNT NBR IEC 60079-31



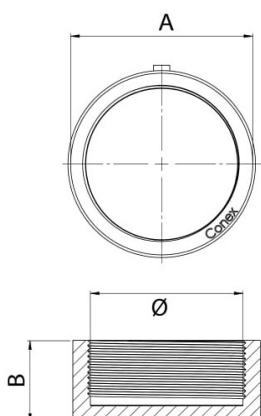
CARACTERÍSTICAS CONSTRUTIVAS:

Tampão fabricado em alumínio copper-free, ferro nodular ou aço inox de alta resistência mecânica e a corrosão.

- Outras ligas sob consulta.
- Rosca BSP ou NPT.
- Galvanização eletrolítica ou a fogo para ferro nodular.
- Pintura epóxi cor cinza munsell N6.5 e outras sob consulta.

INSTALAÇÃO E MANUTENÇÃO:

As juntas rosqueadas não podem sofrer nenhum tipo de dano ou serem pintadas. Para maior vida útil do equipamento e melhoria na vedação, utilize graxa protetora nas roscas. Não utilize produtos inflamáveis para proteção e/ou lubrificação.



Dimensões

Ø	A	B
1/2"	26,5	18,0
3/4"	33,0	25,0
1"	40,0	24,5
1.1/4"	52,0	27,0
1.1/2"	56,5	27,5
2"	70,0	30,0
2.1/2"	85,0	39,0
3"	96,5	41,0
4"	125,5	45,5
5"	150,5	39,5
6"	185,0	60,0

