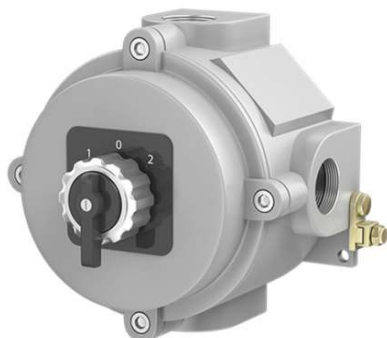


## BOTOEIRA DE COMANDO COM CHAVE COMUTADORA



Botoeira de Comando com Chave Comutadora com tipo de proteção Ex d a prova de explosão e tb proteção por invólucro,  
Zonas 1 ou 2, 21 ou 22,  
Grupos IIA/IIB/IIC,IIIA/IIIB/IIIC.  
Corpo e tampa em liga de alumínio fundido, parafusos em aço inoxidável, alta resistência mecânica e à corrosão e junta flangeada entre corpo e tampa  
Grau de proteção IP66

### Características Gerais:

- Aplicação – utilizada como comando e sinalização, pulsadores, emergência, sinalizadores, etc., ou qualquer combinação destes elementos protegendo-os contra danos mecânicos e, em caso de explosão do gás contido no interior da caixa, não haverá propagação no meio ambiente, sua instalação em indústrias químicas, petroquímicas, tintas e vernizes, farmacêuticas, alimentícia, etc.
- Instalação – por meio de parafusos.
- Manutenção – Facilitada pela remoção da tampa.
- Embalagem – Em caixa de papelão reforçado, facilitando o transporte e armazenamento.

### Informações Técnicas:

- Caixa e tampa fundidas em liga de alumínio SAE 305.
- Parafusos de aço inox com cabeça allem.
- Orelhas de fixação reforçadas.
- Superfícies interna e externa completamente lisas.
- Entradas rosqueadas NPT(N) ou BSP(B) ou Métrica sob pedido.
- Acabamento: pintado epóxi na cor cinza claro

Código	Tipo	IP	Rosca
CH/EX __	Chave Comutadora Interruptora de 20A com Polo + Posição	66	NPT ou BSP = ½" / ¾" / 1" METRICA = M20 / M25 / M32
	Chave Comutadora Interruptora c/ ret. de 20A com Polos + Posição		
	Chave Comutadora Reversora com zero de 20A com Polo + Posição		
	Chave Comutadora Reversora c/ ret. de 20A com Polo + Posição		
	Chave Comutadora Reversora sem zero de 20A com Polo + Posição		
	Chave Comutadora Seletora com zero de 20A com Polo + Posição		
	Chave Comutadora Seletora sem zero de 20A com Polo + Posição		
	Chave Comutadora com Chave Yale Interruptora de 20A com Polo + Posição	65	
	Chave Comutadora com Chave Yale Interruptora c/ ret. de 20A com Polos + Posição		
	Chave Comutadora com Chave Yale Reversora com zero de 20A com Polo + Posição		
	Chave Comutadora com Chave Yale Reversora c/ ret. de 20A com Polo + Posição		
	Chave Comutadora com Chave Yale Reversora sem zero de 20A com Polo + Posição		
	Chave Comutadora com Chave Yale Seletora com zero de 20A com Polo + Posição		
	Chave Comutadora com Chave Yale Seletora sem zero de 20A com Polo + Posição		