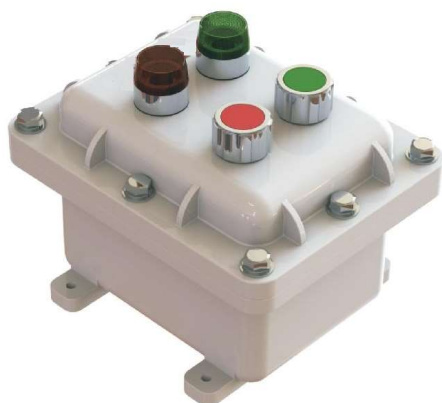


Painel Elétrico à Prova de Explosão



PAINEL DE DISTRIBUIÇÃO EX-d

Painel elétrico de controle, constituído de um invólucro à prova de explosão, dimensão 198x158x134mm, fabricado em liga de alumínio fundido de alta resistência mecânica e à corrosão. Composto por corpo e tampa que juntos formam uma junta flangeada. Fixação da tampa ao corpo através de parafusos com cabeça sextavado em aço inox 304.

Chassi em aço bicromatizado. Possibilita 17 tipos de montagens até 4 componentes montados na tampa interior do invólucro.

Acabamento: Pintura a pó em poliéster cor cinza munsell N°6.5, resistente a corrosão química, mecânica e exposição solar, prolongando a vida útil do produto.

